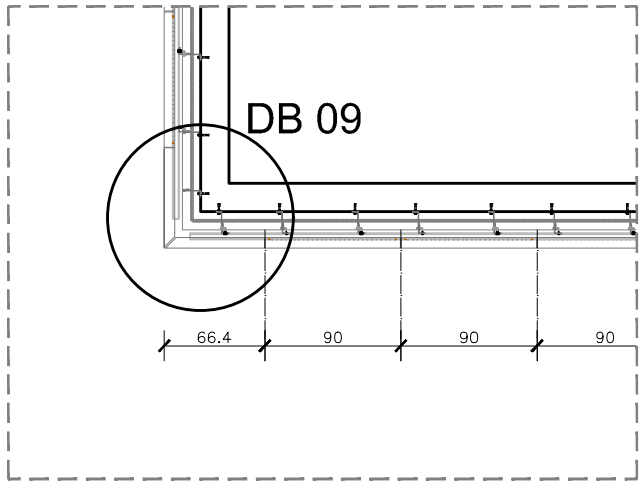
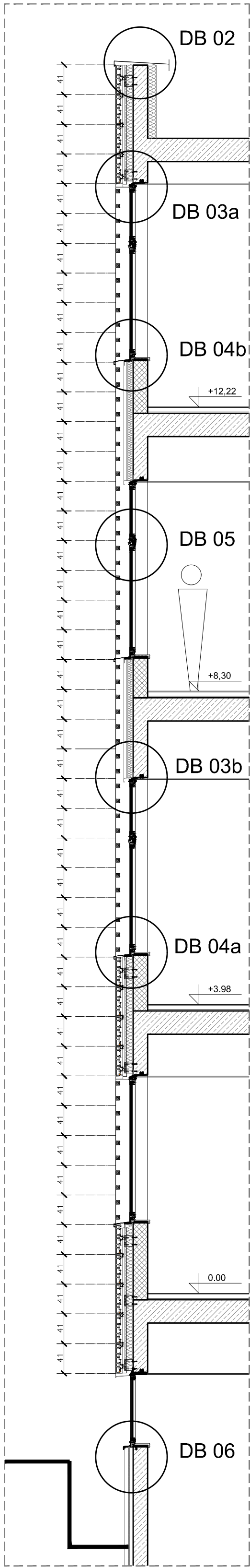


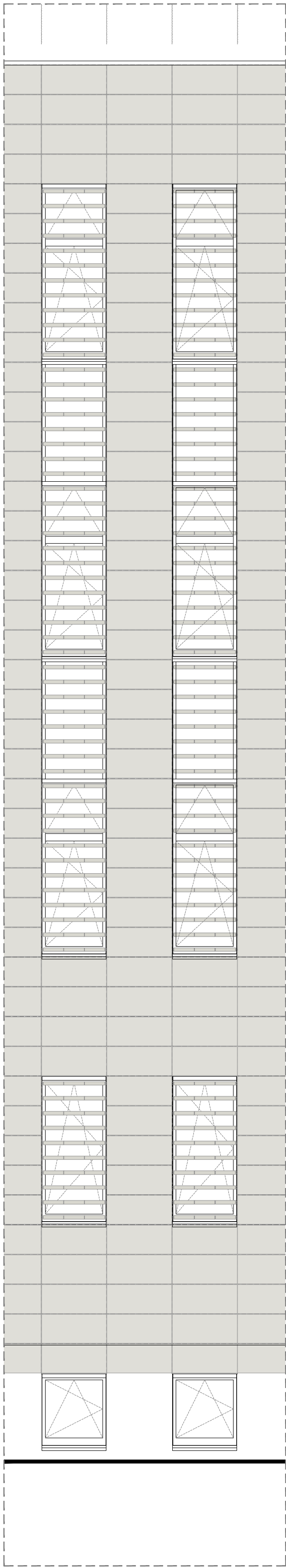
RZUT SKALA 1:50



PRZEKRÓJ C-C SKALA 1:50



FRAGMENT ELEWACJI
PÓŁNOCNEJ SKALA 1:50



OBJEKT Rozbudowa Krakowskiego Szpitala Specjalistycznego im. Jana Pawła II w Krakowie Budynek E - centrum ratownictwa medycznego		GŁÓWNY PROJEKTANT MGR INŻ. ARCH. KATARZYNA KOZIEN-KORNECKA MPOJAW022/2006	
ADRES INWESTYCJI KRAKÓW ul. Pradnicka 80 działka nr 50/6 obr. 44 Krowodrza	INWESTOR Krakowski Szpital Specjalistyczny im. Jana Pawła II w Krakowie	OPRACOWAŁ MGR INŻ. ARCH. JACEK ORŁOWSKI MGR INŻ. ARCH. JOANNA FILIPEK MGR INŻ. ARCH. MICHAŁ KORNAKCI MGR INŻ. ARCH. PRZEMYSŁAW KUSIOR MGR INŻ. ARCH. JAKUB KORNECKI MGR INŻ. ARCH. BEATA TOKARSKA	
		SPRAWDZAJĄCY MGR INŻ. ARCH. BEATA SMAGA UPR. PROJ. BUD. UAN-7342-129/92 UL. WIEGERSKA 103/A 33-300 NOWY SĄCZ	
STADIUM PROJEKT WYKONAWCZY	BRANŻA ARCHITEKTURA	JEDNOSTKA PROJEKTOWA AGENCJA PROJEKTOWA "A-4" KOMPLEKSOWA OBSŁUGA INWESTYCJI Marek Smaga i wspólnicy Sp. z o.o. 33-300 Nowy Sącz, Al. Piłsudskiego 46 NIP 734-001-03-66 REGON 490461827 tel./fax (0...18) 443 77 83, 443 73 31	
PRZEDMIOT RYSUNKU SCHEMAT ROZMIESZCZENIA DETALI BUDOWLANYCH ELEWACJI		K K M K O Z I E Ń A R C H I T E K T I M.Kozien, M.Kozien-Wozniak, K.Kozien-Kornecka REGON: 390899732, NIP: 677-10-04-999 UL. WIEGERSKA 103/A, 33-300 NOWY SĄCZ TEL.: (018) 296 23 11, FAX: (018) 296 23 10	

DATA	wrzesień 2009
SKALA	
NUMER RYSUNKU	DB01