

# PRZEWODNIK PACJENTA

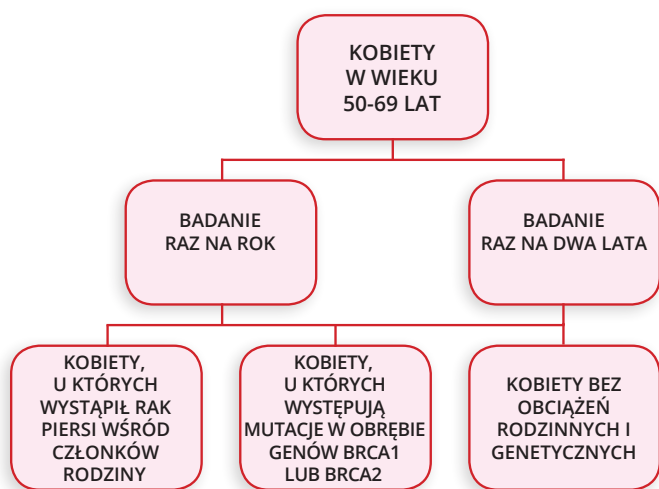
www.szpitaljp2.krakow.pl

Numer 9 (69) wrzesień 2018

## „Zrób mammografię dla siebie i swoich bliskich!”

mgr Katarzyna Olbrych  
Kierownik Projektu

Krakowski Szpital Specjalistyczny im. Jana Pawła II realizuje Projekt, pn. „Zrób mammografię dla siebie i swoich bliskich!” którego głównym celem jest zwiększenie zgłaszalności do udziału w badaniach mammograficznych, realizowanych w ramach krajowego Programu Profilaktyki Raka Piersi. Projekt przewiduje rekrutowanie oraz przeprowadzenie badań mammograficznych w Krakowskim Szpitalu Specjalistycznym im. Jana Pawła II u co najmniej 5 000 pacjentek. Skoncentrowany jest on na eliminowaniu najistotniejszych barier (np. bariera świadomościowa, ekonomiczno-organizacyjna, psychologiczna, informacyjna) utrudniających udział w badaniach diagnostycznych. Ma na celu zwiększyć świadomość zdrowotną mieszkańców Małopolski poprzez szeroko zakrojone działania edukacyjne, a także podejmowanie działań organizacyjnych, takich jak zapewnienie transportu na badania czy udogodnień dla osób niepełnosprawnych. Grupę docelową projektu stanowią kobiety mieszkające, pracujące lub uczące się na terenie województwa małopolskiego, które na podstawie Systemu Informatycznego Monitorowania Profilaktyki (SIMP) kwalifikują się do badania mammograficznego:



W ramach Projektu realizowane są działania:

- otwarte spotkania informacyjno-edukacyjne, na Uniwersytetach Trzeciego Wieku, świetlicach wiejskich, ośrodkach kultury;
- stoiska informacyjno-edukacyjne, m.in. w zakładach pracy, na festynach, przy kościołach, galeriach, na imprezach okolicznościowych;
- spotkania w zakładach pracy i w samorządach terytorialnych – z kadrą zarządzającą w celu włączenia rekrutacji na badania do pakietu badań okresowych;
- szkolenia dla kadry medycznej, która po uzyskaniu tytułu Nauczyciela Prewencji, będzie realizować działania w zakresie edukacji;

- edukacja prozdrowotna w postaci kampanii informacyjno-edukacyjnej z udziałem znanej osobistości z Małopolski. Urszula Nowogórska – Przewodnicząca Sejmiku Województwa Małopolskiego, Patron Projektu



Urszula Nowogórska

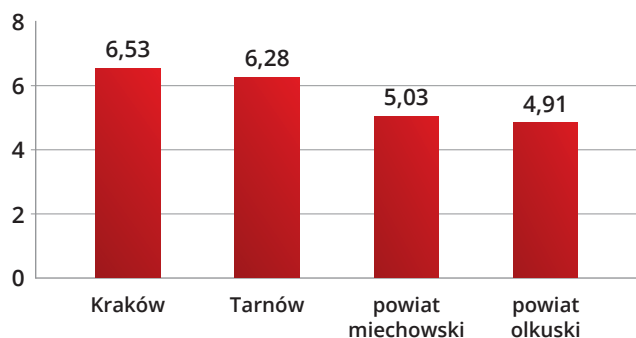
Przewodnicząca Sejmiku Województwa Małopolskiego, Patron Projektu

## RAK PIERSI

### EPIDEMIOLOGIA - MAŁOPOLSKA

Najczęściej stwierdzaną przyczyną zachorowań i zgonów na nowotwory wśród kobiet w Małopolsce w 2013 roku był nowotwór złośliwy piersi. W Małopolsce połowa kobiet chorujących na raka piersi umiera z tej przyczyny.

Liczba zachorowań na raka piersi na 10 tys. mieszkańców



### EPIDEMIOLOGIA - POLSKA

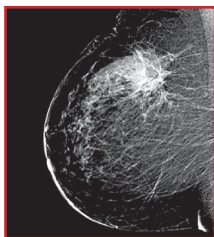
W Polsce i w krajach zachodnich rak piersi jest najczęściej występującym nowotworem złośliwym u kobiet. Każdego roku nowotwór ten rozpoznaje się u ponad 17 000 Polek, z czego około 6 000 przegrywa walkę z nim.

### PROGRAM PROFILAKTYKI RAKA PIERSI

Krakowski Szpital Specjalistyczny im. Jana Pawła II dysponuje niezbędnymi zasobami sprzętowymi i lokalowymi do realizacji programu. Prowadzi wyskosp specjalistyczną diagnostykę obrazową przy zastosowaniu najnowocześniejszych metod i urządzeń cyfrowych. Efektywne wykorzystanie zasobów aparaturowych i kadrowych przyczynia się do wysokiej sprawności organizacyjnej w diagnozowaniu pacjentów. Wszystkie działania ukierunkowane są na pełną diagnostykę oraz satysfakcję pacjentów. Do realizacji przedsięwzięcia wykorzystywany jest sprzęt najnowocześniejszej generacji.

1. Cyfrowy aparat mammograficzny Selenia Hologic Lorad, który cechuje:
  - wysoka rozdzielczość przestrzenna i kontrastowa obrazu,
  - dużo niższa, niż w aparatach analogowych, dawka promieniowania,

- możliwość zapisu dokumentacji badania na nośniku elektronicznym,
- archiwizacja wykonanych badań w cyfrowym archiwum (PACS) i bazie danych medycznych,
- możliwość powiększenia zdjęcia na ekranie monitora, co znacznie ułatwia lekarzowi stawianie diagnozy,
- skrócenie czasu badania.



## 2. Ultrasonografy:

Philips IU22 XMATRIX oraz Hitachi-Aloka do badań USG oraz biopsji pod kontrolą USG.

Najwyższej klasy aparat do badań wykorzystujących technologię trójwymiarową w czasie rzeczywistym 3D/4D. Model IU22 wyposażono w najnowsze osiągnięcia technologii ultradźwiękowej takie jak innowacyjna platforma xMatrix.

3. Własny Zakład Patomorfologii, posiadający nowoczesny sprzęt, który pozwala na szybką i dokładną ocenę pobranego materiału w czasie biopsji.



### ŚWIADCZENIA ZDROWOTNE NA POSZCZEGÓLNYCH ETAPACH REALIZACJI PROGRAMU PROFILAKTYKI RAKA PIERSI

#### 1. Etap podstawowy: mammografia

Badanie mammograficzne nie wymaga szczególnego przygotowania. W dniu badania nie powinno się stosować dezodorantów, pudru, talków, gdyż mogą zaburzyć obraz na zdjęciu. Badanie trwa kilka minut i standardowo wykonuje się 4 zdjęcia po dwa ujęcia

każdej piersi. Badana pierś umieszczana jest pomiędzy plastikową płytą kompresyjną a podstawą. Następnie obie płyty są dociskane do piersi. Ucisk zastosowany w czasie unieruchomienia piersi jest niezbędny w celu zmniejszenia dawki promieniowania rentgenowskiego oraz uzyskania wyraźnego obrazu prawidłowych struktur sutka i ewentualnych zmian patologicznych. Niektóre kobiety mogą odczuwać w czasie badania niewielki ból, ale dla większości jest to jedynie krótko trwające uczucie dyskomfortu. Dlatego kobietom, które jeszcze miesiączkują, zaleca się wykonywanie badania w I fazie cyklu miesiączkowego. Wtedy piersi są najmniej wrażliwe na ból. Badanie opisywane jest w ciągu 15 dni roboczych przez dwóch lekarzy radiologów. Pacjentka otrzymuje wynik w formie papierowej oraz zdjęcia na płycie CD. W przypadku nieprawidłowego wyniku badania, zostaje skierowana do dalszej diagnostyki w ramach programu.

#### 2. Etap pogłębionej diagnostyki

Etap pogłębionej diagnostyki obejmuje:

- poradę lekarską: badanie fizykalne, ocenę wyników przeprowadzonych badań i postawienie rozpoznania, podjęcie decyzji dotyczącej dalszego postępowania i potwierdzenie jej wystawieniem skierowania na dalszą diagnostykę lub leczenie.
- wykonanie mammografii uzupełniającej,
- wykonanie USG piersi,
- wykonanie biopsji cienkoigłowej/gruboigłowej pod kontrolą technik obrazowych z badaniem cytologicznym/histopatologicznym pobranego materiału. ■

## Światowy Dzień Serca UROCZYŚĆ CENTRALNYCH OBCHODÓW

Niedziela, 30 września 2018 roku  
Kraków, Rynek Główny od 10.00

Patronat honorowy:  
Prezydent Miasta Krakowa Jacek Majchrowski



Unia Europejska  
Europejski Fundusz Społeczny



Krakowski Szpital Specjalistyczny im. Jana Pawła II ul. Prądnicka 80  
zaprasza bezpłatnie, bez skierowania (NFZ) na

# MAMMOGRAFIĘ

Kobiety od 50 do 69 r.ż. - badanie raz na 2 lata

Kobiety od 50 do 69 r.ż., obciążone rodzinie - badanie raz na rok

REJESTRACJA 12 6143355 pon. - pt. 7:00-19:00

**Badanie mammograficzne uratowało życie wielu kobietom  
Ty też zatroszcz się o siebie!**



INSTYTUCJA  
WOJEWÓDZTWA  
MAŁOPOLSKIEGO



Centrum Medyczne  
„MED-ALL”

Projekt „Zrób mammografię dla siebie i swoich bliskich”  
Regionalny Program Operacyjny Województwa Małopolskiego na lata 2014-2020

DYREKTOR KRAKOWSKIEGO SZPITALA SPECJALISTYCZNEGO IM. JANA PAWŁA II

DR N. MED. ANNA PROKOP-STASZECKA ZAPRASZA

**2 PAŹDZIERNIKA 2018**

**NA UROCZYSTOŚĆ W HOŁDZIE JANOWI PAWŁOWI II**

**Program Uroczystości:**

- 12:00 – 12:20 Świadectwo o cudzie życia za wstawiennictwem Jana Pawła II  
Gloria Maria, Joanna i Jacek Wrona (Częstochowa)
- 12:20 – 12:40 O Muzeum Monet i Medali Jana Pawła II  
Krzysztof Witkowski - Dyrektor Muzeum (Częstochowa)
- 12:40 – 13:00 Świadectwo o Janie Pawle II  
Arturo Mari – długoletni fotograf Ojca Św. Jana Pawła II
- 13:00 – 13:30 Słowem i piosenką o Janie Pawle II  
Biskup Antoni Długosz (Częstochowa)

**NIE SIEDŹ W DOMU, PRZYJDŹ NA WYKŁAD!**

KRAKOWSKI SZPITAL SPECJALISTYCZNY IM. JANA PAWŁA II SERDECZNIE ZAPRASZA  
NA **SKOLENIA OTWARTE** W BUDYNKU CENTRUM KONFERENCYJNO-SZKOLENIOWEGO – A V  
PRZY UL. PRĄDNICKIEJ 80 (WJAZD OD UL. FIELDORFA NILA).

**4 września (wtorek) 2018**

- 12:00-12:45 Społeczna pozycja osób starszych w czasach zmiany społecznej  
- mgr Katarzyna Białożył UP
- 13:00-13:45 Osoby starsze w polskim filmie - prof. Joanna M. Łukasik UP

**18 września (wtorek) 2018**

- 12:00-12:45 Kalendarz badań Seniora- dr Izabela Górkiewicz-Kot
- 13:00-13:45 Promocja życia seksualnego osób starszych - dr Anna Mirczak UP

**2 października (wtorek) 2018**

**Uroczystości w hołdzie Janowi Pawłowi II**

**16 października (wtorek) 2018**

- 12:00-12:45 Edukacja do sensu życia osób starszych - prof. Norbert G. Pikuła UP
- 13:00-13:45 Profilaktyka demencji w wieku starszym - dr Anna Mirczak UP

**6 listopada (wtorek) 2018**

- 12:00-12:45 Jakość życia w starości - dr Katarzyna Jagielska UP
- 13:00-13:45 Aktywność edukacyjna osób starszych - mgr Katarzyna Białożył UP

**20 listopada (wtorek) 2018**

- 12:00-12:45 Refleksyjność w życiu osób starszych - prof. Joanna M. Łukasik UP
- 13:00-13:45 Religijność osób starszych - prof. Norbert G. Pikuła UP

**4 grudnia (wtorek) 2018**

- 12:00-12:45 Zasady prawidłowego żywienia w zależności od ryzyka  
sercowo-naczyniowego - prof. UJ Maria Olszowska
- 13:00-13:45 Do czego służy USG Doppler ? - dr Tadeusz Wilkosz



**U W A G A:**

ZE WZGLĘDÓW ORGANIZACYJNYCH OSOBA PROWADZĄCA I TEMAT MOGĄ ULEC ZMIANIE.  
Aktualizacje znajdziecie Państwo na stronie internetowej Szpitala: [www.szpitaljp2.krakow.pl](http://www.szpitaljp2.krakow.pl)



Ciepło,  
które łączy

- Komfort
- Bezpieczeństwo
- Niezawodność
- Ekologia
- Oszczędność

[www.mpec.krakow.pl](http://www.mpec.krakow.pl)

